

APVIENĪBA
iedzīvotāji =

MŪSU BALSS LIEPĀJĀ

**ESAM GATAVI
PIEŅĒMT LĒMUMUS UN
UZŅĒMTIES ATBILDĪBU!**

**BALSOJIET
2021. GADA 5. JŪNIJĀ
LIEPĀJAS
PAŠVALDĪBU VĒLĒŠANĀS!**

**SARAKSTS
NR.**

7

MUMS IR JĀVEIDO TĀDA VIDE PILSĒTĀ, LAI JEBKURŠ
LIEPĀJNIEKS JUSTU PIEDERĪBU SAVAI PILSĒTAI, TĀS KULTŪRAI.
JĀVEIDO CIEŠA ATGRIEZENISKĀ SAIKNE
AR JEBKURU LIEPĀJAS IEDZĪVOTĀJU,
TĀ IR ATSLĒGA UZ EFEKTĪVU DARBU UN PANĀKUMIEM.



**JĀVEICINA
PILSĒTAS
UZPLAUKUMS,
MĒS NEDRĪKSTAM
TEHNOLOĢIJU
ZIŅĀ ATPALIKT NO
KAIMIŅVALSTĪM.**



**KULTŪRAS DZĪVE IR VIENA NO LIEPĀJAS
ZĪMOLIEM. MĒS LIEPĀJĀ VARAM RADĪT
VIDI, KURĀ KULTŪRA UN TĀS ATTĪSTĪBA
IEZĪMĒSIES JAUNĀS APRISĒS.
ESAM PAR SPĒCĪGU UN ENERĢISKU
KULTŪRAS NOZARES ATTĪSTĪBU LIEPĀJĀ.**



**PAR DROŠU DARBA
VIDI JEBKURAM
LIEPAJNIEKAM.**

APVIENĪBA
iedzīvotāji =

MŪSU BALSS LIEPĀJĀ

7

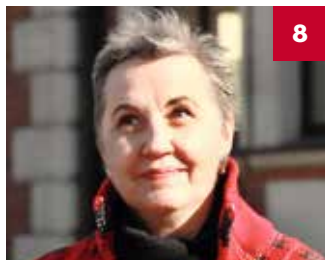


MAREKS FREIMANIS

Iekrāvēja operators

**ĢIMENE IR SABIEDRĪBAS PAMATS,
SABIEDRĪBAS IESAISTE IR SVARĪGA,
LAI VEIDOTU FUNKCIONĒJOŠU PAŠVALDĪBU.
ĻOTI BŪTISKI IR PIESAISTĪT KVALIFICĒTUS
SPECIĀLISTUS.**

8



SIMONA SALICKA

Scenariste

9



ARMANDS FREIMANIS

Loģistikas speciālists

10



SARMĪTE FREIMANE

Māksliniece

11



**MADARS
JAUNARĀJS-JANVĀRIS**

Pašnodarbinātais

**PILSĒTAI
JĀBŪT NE TIKAI
TEHNOĻIŠKI
ATTĪSTĪTAI, BET
ARĪ ESTĒTISKI
PIEVILCĪGAI UN
APZAĻUMOTAI.**

**SARAKSTS
NR.**

7

APVIENĪBA IEDZĪVOTĀJI ir nacionāli konservatīva partija. Mūsu vairāk kā divpadsmit gadu pieredze pārstāvēt iedzīvotājus vairākās Latvijas novadu pašvaldībās, norāda, ka iedzīvotāju labklājības pamats ir:

- vispusīgi informēts iedzīvotājs;
- zinoša, kultūrvēsturiski unikāla, ekonomiski pašpietiekama kopiena – pagasts, ciems, pilsēta;
- iedzīvotājam draudzīga, atvērta, mūsdienīga, uz sadarbību vērsta pašvaldība.

Bet! Šobrīd trūkst pilnvērtīgas un patiesas informācijas apmaiņas starp iedzīvotāju, kopienu un pašvaldību. Tikai tad, ja tiks cieņpilni uzklausi viedokļi, patiesā informācija netiks slēpta vai sagrozīta, var tikt sagatavoti dokumenti un realizēti projekti, respektējot iedzīvotāju vajadzības un kopienas identitāti.

DARĀMIE DARBI:

- Liepājas mikrorajonu iedzīvotāju iesaiste pašvaldības darbā;
- Atbalstīt Liepājas kultūras personas;
- Skulptūru veidošana ar vēsturisku nozīmi;
- Liepājas loģistikas, dzelzceļa, lidostas, kuģu satiksmes, autoceļu attīstība;
- Liepāja, kā otra lielākā metālapstrādes pilsēta valstī nepilnīgi sagatavo speciālistu apmācības, kas veicinātu augstāku pievienoto vērtību pilsētas konkurencē un pievienotās vērtības koeficientu.
- Attīstīt Liepājas pludmali, veidojot to, kā pievilcīgu tūrisma gala mērķi;
- Tramvaja sliežu ceļu izbūve uz ZR rajonu un Grīzupes ielu.
- Veicināt pilsētas sabiedriskā transporta attīstību, ieviešot videi draudzīgu transportu;
- Ir jāpiesaista avio kompānijas, kuras var piedāvāt Liepājniekiem un citiem Latvijas iedzīvotājiem arī citus galamērķus, ne tikai Rīgu.
- Jaunu projektu, īres namu celtniecība jaunajām ģimenēm un speciālistiem –
- Liepājas infrastruktūras modernizāciju. Piemēram: “stacijas tilts”.
- Liepājas infrastuktūrai ir jāiet līdzī laikiem, izmantojot modernas iekārtas un sistēmas;
- Veidot pilsētas neizmantotās platības, investoru piesaistei, celtniecībai, kas dotu pievienoto vērtību un radītu labvēlīgus apstākļus uzņēmējdarbībai;
- Pilns pašvaldības institūciju audits par pēdējiem 10 gadiem, piesaistot starptautiska mēroga finanšu auditoru.

Jebkuras veiksmīgas pilsētas, novada, ciemata algoritms ir iedzīvotāju aktivitāte, iedzīvotāju skaits un ģimeņu daudzums, tas veido ne tikai kultūras dzīvi, bet arī veido vēsturi par pilsētu, veicina labklājību un veido attīstību.

**MĒS - APVIENĪBA IEDZĪVOTĀJI -
ESAM GATAVI PIEŅEMT LĒMUMUS UN UZŅEMTIES ATBILDĪBU!**